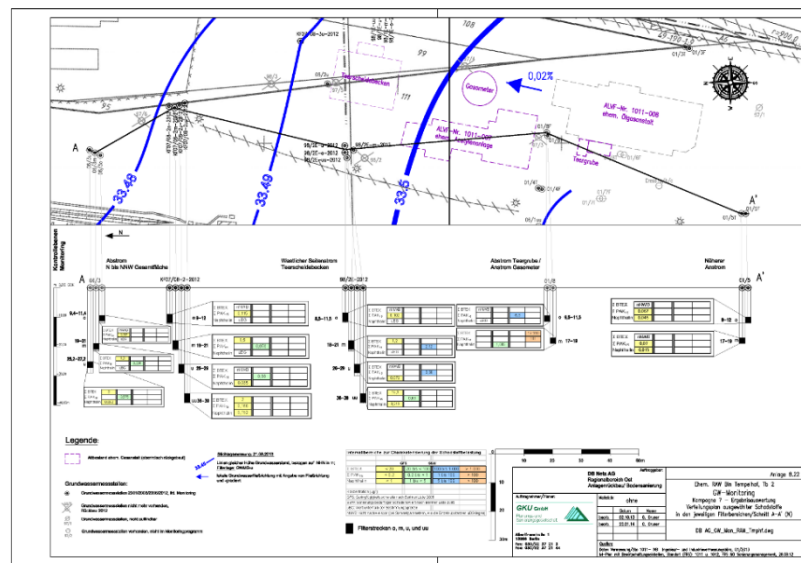




Referenzprojekt:

Grundwassermonitoring ehem. RAW Tempelhof, Teilbereich 2



Aufgabenstellung:

Ingenieurtechnische Begleitung, geologische Bohrbetreuung zur Errichtung neuer Messstellen, fachtechnische Beratung und Grundwassermonitoring zur Sanierungsdurchföhrung (Stufe III)

Auftraggeber:

DB Netz AG Regionalbereich Ost
Anlagenrückbau / Bodensanierung
Ansprechpartnerin: Frau Garbusowa (030) 29721545

Standort:

Ehemalige Ölgasanstalt RAW Tempelhof, Fläche südlich vom Bhf. Südkreuz und östlich der Strecke Nord-Süd-Bahn, parallel Bessemerstraße/Röblingstraße, Berlin Tempelhof-Schöneberg

Zeitraumen:

September 2012 bis Februar 2016

Leistungsbeschreibung:

- ◆ Controlling Rückbau/Ergänzung und Verdichtung Messstellen-netz. Koordinierung, Vorbereitung und Durchführung der Feld-arbeiten und Analytik.
- ◆ Geologische Bohrbetreuung vor Ort einschließlich Qualitäts-kontrolle der geologischen Aufnahme, Schichtenverzeichnisse und Bohrprofile.
- ◆ Defizitanalyse, Prüfung und Stellungnahme zu den gewählten Filterstrecken/Grundwasser-Entnahmebereichen. Erläuterung von Trends und Erarbeitung von Handlungsempfehlungen.
- ◆ Ingenieurtechnische Begleitung und Dokumentation des Grundwassermonitorings mit jährlichen Beprobungskampagnen und Stichtagsmessungen zur Beobachtung und Einschätzung der zeitlichen Entwicklung des Grundwasserschadens durch PAK und BTEX (Gaswerksstandort) im Hinblick auf deren Ausbreitungsverhalten.
- ◆ Erfassung des natürlichen Abbau- und Rückhaltevermögens